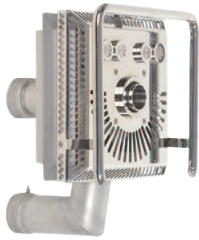


## Supreme Uno Square befalazó el?lappal



Bewertung: Noch nicht bewertet

**Preis**

Basispreis inkl. Steuern 3,427 €

ermäßigter Preis 2,698 €

Verkaufspreis 3,427 €

Netto Verkaufspreis 2,698 €

Preisnachlass

Steuerbetrag 729 €

[Stellen Sie eine Frage zu diesem Produkt](#)

Hersteller [AQS](#)

Beschreibung Supreme Uno Square ellenáramoltató befalazó el?lappal

A Supreme Uno Square ellenáramoltató Aqua Jet szivattyúval, tökéletes megoldás minden medencéhez. Univerzális beépít? elem fóliás és betonos medencékhez.

Supreme Uno Square ellenáramoltató rozsdamentes acél - AISI 316 - beépít? elemmel. Indítás piezo elektromos nyomógombbal. Az egy fúvókás el?lap 4 HP, az iker fúvókás el?lap 5,5 HP motorral szállítva. Szabályozható leveg? bekeverés, és vízáram. El?lap kapaszkodóval van ellátva.

Csomag tartalma:

- szivattyú
- beépít? elem
- vezérl?doboz

Ellenáramoltató befalazó elem

A befalazó elem egy alapvet? kiegészít? a medence ellenáramoltató rendszerének telepítéséhez. Egy beépíthet? alkatrész, amelyet a medence építése vagy felújítása során építenek a medence falába. Ez az elem biztosítja az ellenáramoltató rendszer megfelel? rögzítését és kés?bbi könny? telepítését.

Ellenáramoltatók

Az ellenáramoltató berendezés, különösen kis méret? medencék esetében jó opcionális kiegészít?, hiszen áramlással szemben, gyakorlatilag egyhelyben teszi lehetővé használója számára a természetes és a hosszútávú úszás élményét. Nagy el?nye, hogy az úszás tempóját sajátmagunk alakíthatjuk ki azzal, hogy távolabb, vagy közelebb úszunk a fúvókákhoz. Számos teljesítmény? ellenáramoltató létezik, így a vásárlás el?tt mindenképp érdemes felmérni a felhasználói igényeket. Mindemellett, az er?s jeteknek köszönhet? vízszög és a keletkez? leveg? buborék áramlása is kiváló víz alatti masszázselményt nyújt.

Rozsdamentes acél

A rozsdamentes acél (más néven inox acél) egy magasabb krómtartalmú acéltötvözet, mely ellenállóbb a rozsdával, foltosodással szemben, de a nevével ellentétben képes a rozsdásodásra, különösen alacsony oxigéntartalmú, magas sótartalmú vagy nem szell?z? körülmények között. A króm-oxid passzív réteget képez, ami megel?zi/lassítja a felület további rozsdásodását, és megakadályozza annak az acél bels? rétegeibe történ? haladását.

## Kundenrezensionen

Es gibt noch keine Rezensionen für dieses Produkt.